

"ПОГОДЖЕНО"

Межі території земельної ділянки загальною площею 15,7125 га для розробки детального плану

Корюківський міський голова

м.п. _____ Р.Р.Ахмедов
підпис П.І.Б.

Начальник міжрайонного управління у Корюківському та Сновському районах Головного управління Держгеокадастру у Чернігівській області

м.п. _____ О.І.Пилипець
підпис П.І.Б.

Начальник відділу житлово-комунального господарства та будівництва, містобудування та архітектури Корюківської районної державної адміністрації

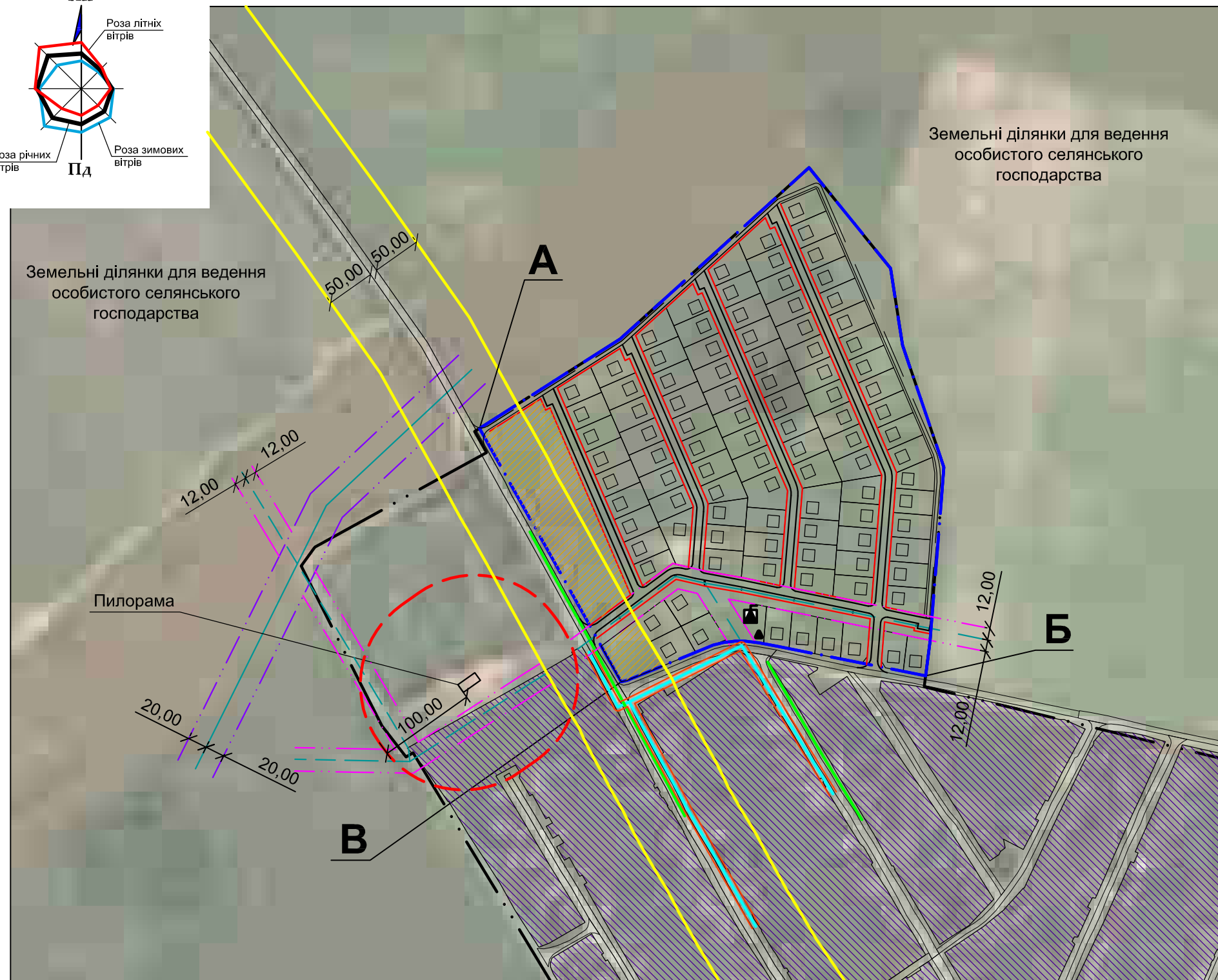
м.п. _____ В.П.Сидоренко
підпис П.І.Б.

ОПИС МЕЖ

Від А до Б земельні ділянки для ведення особистого селянського господарства

Від Б до В земельні ділянки для будівництва і обслуговування жилого будинку, господарських будівель і споруд (присадибні ділянки)

Від В до А землі загального користування (проїзд по вул. Шевченка)



Умовні позначення:

- | | | | |
|--|---|--|---|
| | - межа населеного пункту м. Корюківка | | - повітряна лінія електропостачання напругою 110 кВ |
| | - межа ділянки проектування | | - межа охоронної зони повітряної лінії електропостачання напругою 110 кВ - 20 м |
| | - межа санітарно-захисної зони лісогосподарського підприємства 100м | | - повітряна лінія електропостачання напругою 10 кВ |
| | - смуга відведення автомобільної дороги обласного значення 50м | | - межа охоронної зони повітряної лінії електропостачання напругою 10 кВ - 12 м |
| | - проїждна частина вулиці (існуюча) | | - мережа господарсько-питного водопроводу (існуюча) |
| | - проїждна частина вулиці (проект) | | - газопровід середнього тиску (існуючий) |
| | - червоні лінії вулиць (проект) | | - межа охоронної зони газопроводу середнього тиску - 4 м |
| | - житлова забудова | | - зона громадсько-ділової та комерційної діяльності |

- комплектна трансформаторна підстанція (КТП) проект

- газорозподільний пункт (ПГРШ)

						17-17-ДТП		
						Детальний план території орієнтовною площею 14,0 га, розташованої в межах міста Корюківка Корюківського району Чернігівської області для розміщення житлової забудови		
Зм.	Кільк.	Аркуш	№ док.	Підпис	Дата	Стадія	Аркуш	Аркушів
ГАП		Травка-Бабенко					1	
Перевірів		Травка-Бабенко						
Розробив		Травка В.А.						
Н.контроль		Травка-Бабенко						
						Схема розташування земельної ділянки у планувальній структурі району М 1:5000		
						ФОП Травка В.А. м. Чернігів		

Погоджено:

Зам інв. №

Підпис і дата

Інв. № ориг.