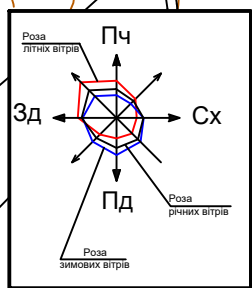
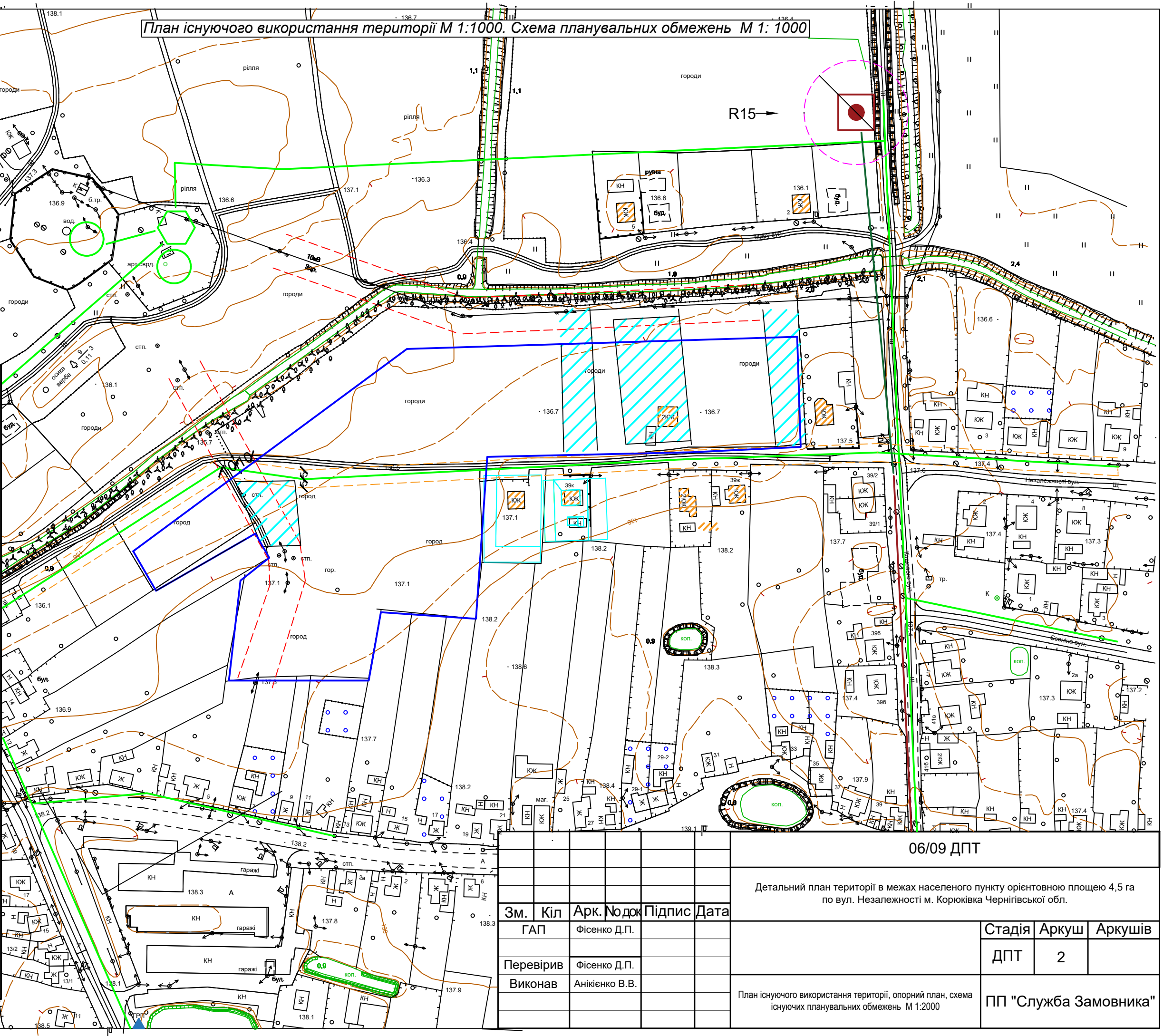


План існуючого використання території М 1:1000. Схема планувальних обмежень М 1: 1000



- Умовні позначення:**
- Межа земельної ділянки, на яку розробляється детальний план території
  - Повітряна лінія електромережі існуюча
  - Дерева листяні
  - Водопровід існуючий
  - Мережа напірної каналізації
  - Мережа самоплинної каналізації
  - Каналізаційна насосна станція
  - Напірна башта
  - Свердловина
  - Газорозподільча станція
  - Чагарники
  - Асфальтне покриття
  - Захисна зона навколо лінії водогону
  - Захисна зона навколо лінії електромережі
  - Захисна зона навколо каналізації та насосної станції
  - Територія існуючої житлової забудови м. Корюківка
  - Приватна власність
  - Проїздна частина існуюча



06/09 ДПТ					
Детальний план території в межах населеного пункту орієнтовно площею 4,5 га по вул. Незалежності м. Корюківка Чернігівської обл.					
<b>Зм.</b>	<b>Кіл</b>	<b>Арк.</b>	<b>Подк.</b>	<b>Підпис</b>	<b>Дата</b>
ГАП		Фісенко Д.П.			
Перевірів		Фісенко Д.П.			
Виконав		Анікієнко В.В.			
План існуючого використання території, опорний план, схема існуючих планувальних обмежень М 1:2000					
			<b>Стадія</b>	<b>Аркуш</b>	<b>Аркушів</b>
			ДПТ	2	
ПП "Служба Замовника"					